

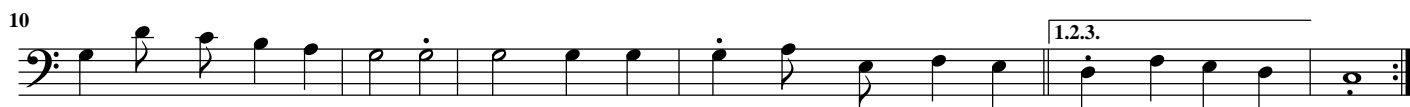
Sul ponte di Bassano (Bass)

armonizzazione di Lamberto Pietropoli

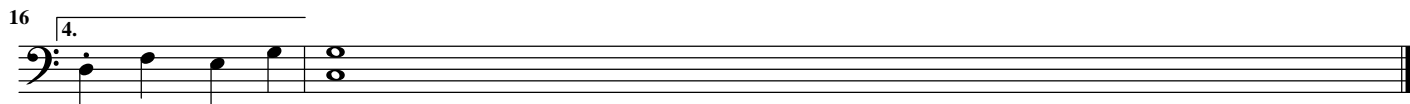
canzone degli alpini



Sul pon - te di Bas - sa - no noi ci da - rem la ma - no Uh - u - u - u
Per un ba - cin d'a - mo - re suc - ce - don tan - ti gua - i Uh - u - u - u
Do - ver - ti^ab - ban - do - na - re, vo - ler - ti tan - to be - ne: Uh - u - u - u
Chi m'in - ca - te - na^il cuo - re sa - rà la mia mo - ro - sa: Uh - u - u - u



noi ci da - rem la ma - no ba - cin d'a - mor un ba - cin d'a - mor ba - cin d'a - mor
non lo cre - de - vo ma - i ab - ban - do - nar ...ver - ti^ab - ban - do - nar ab - ban - do - nar
è un gi - ro di ca - te - ne ...ca - te - na^il cuor m'in - ca - te - na^il cuor ...ca - te - na^il cuor
a Mag - gio la va spo - sa vo^a fa'^l sol - dà mi vo^a fa'^l sol



-dà vo^a fa'^l sol - dà.